



Best Sealing Solutions

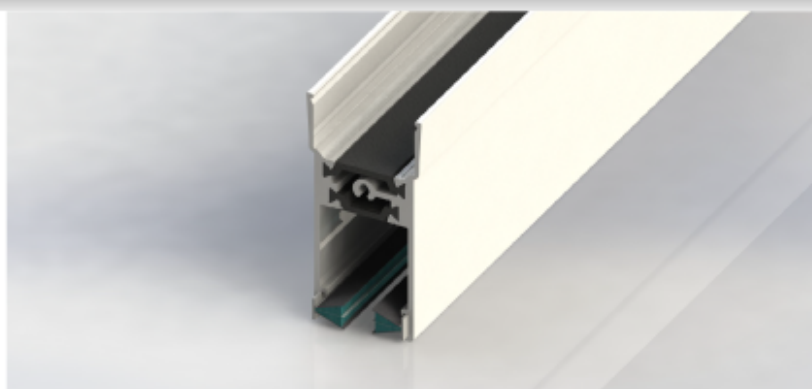
SEFNA

## JOINTS BROSSES D'ETANCHEITE

Tri-Fin®



Applus®



## TRIFIN La solution pour les systèmes de portes coulissantes !

Minimise aussi bien l'infiltration d'air que d'eau.  
Résultats surprenants en comparaison avec un joint brosse muni d'un film plastique central individuel.

[Télécharger la documentation](#)

## Carré de résultats

Dans une application aux normes européennes : IL UNIT DANS 12207:2000, 12208:2000, 12210:2000, 12210:2002A/C ayant besoin des critères lesquels doivent satisfaire les fenêtres et les portes, l'élément prouvé répond à la classe suivante :

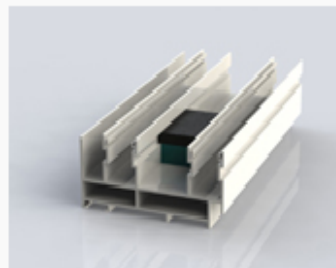
PERMÉABILITÉ À L'AIR	ÉTANCHÉITÉ À L'EAU	RÉSISTANCE AU VENT
UNE-EN 12207:2000	UNE-EN 12208:2000	UNE-EN 12210: 2000/20002A/C
CLASSE 4	CLASSE 6B	CLASSE C1

Définition élément: Fenêtre de balcon coulissant horizontal de deux feuilles.

## Tableau des résultats des essais pour le modèle TRIFIN

Essais réalisés dans les laboratoires de la société de contrôle technique (SOCOTEC) en France.  
Les résultats sont conformes aux normes européennes et françaises.

## PRODUITS REMARQUABLES


**PONTETS.**  
Evite les entrées d'air et d'eau aux croisements des portes coulissantes.

Le pontet est une pièce composée de mousse rigide ou flexible, couverte de poils qui garantissent une parfaite étanchéité aux croisements des profils des portes coulissantes. En utilisant les pontets adéquats couplés à une brosse TRIFIN en périphérie, la porte bénéficie d'une étanchéité totale.

[Pour recevoir des échantillons merci de consulter notre département technique.](#)


**TECGRIP.**  
Idéal pour que le joint brosse se maintienne dans le profil, sans déplacement durant le processus de coupage et de montage.

La NOUVELLE TECHNOLOGIE nous a permis de créer le TECGRIP qui possède une série poinçons sur la semelle afin de fournir au joint brosse une meilleure fixation dans le profil.

Cette modification de la semelle peut s'appliquer sur toutes les largeurs de semelle fabriquées avec notre production de brosses NOUVELLE TECHNOLOGIE.

[Voir le catalogue](#)

TECSEAL S.A.

Parc Industriel. Pla de la Bruguera  
Rue Solsonès, 62-64 08211  
Castellar del Vallés  
Barcelona - Espagne

Tél: 0034 93 731 26 24  
Fax: 0034 93 785 72 08

[www.tecseal.es](http://www.tecseal.es)
E-mail: [tecseal@tecseal.es](mailto:tecseal@tecseal.es)

Newsletter développée par: Bcoogroup

